



Australian Government

THE EARLY YEARS STRATEGY

PEPA TALANOAGA

Fepuari 2023

Fa'asologa o mataupu/tu'utu'uga

Upu Tomua (Minisita)	3
Fa'agasologa o fa'atalanoaga	4
Fa'afetai i le Atunu'u	5
Vaega 1. Faatomuaga	5
Pepa o Faatalanoaga	5
O le faamoemoega o le Fuafuaga o Tausaga Amata.....	5
Auala e atia'e ai se Fuafuaga o Tausaga Amata	5
Fesoota'iga ma fa'atalanoaga	5
Aotelega ma manatu taua	6
Ulua'i lima tausaga.....	6
Fa'atonuga a le Malo o Taupulega	6
O se taulaiga i le talepeina o silos	6
So'oga ma isi Ta'iala a le Malo o Taupulega.....	7
Noataga fa'ava-o-malo.....	7
Malosiaga fa'avae	7
Nofoaga autu mo tamaiti ma aiga	7
Malo Muamua.....	8
Fa'aaloalo i 'ese'ese ma fa'atasi	8
Fa'amaumauga.....	8
Vaega 2. O le mataupu mo le Early Years Strategy	9
Le molimau.....	9
E fa'afefea le tulaga o tamaiti	10
Vaega 3. O ou manatu	11
a. Fuafuaga o le Fuafuaga o Tausaga Amata	11
b. Va'aiga.....	11
c. Taunuuga	11
d. Faiga fa'amuumua.....	12
e. Mataupu Faavae	12
f. Faiga fa'avae fa'amaoniga	12
Fa'aopopga A	15
Fa'aopoopo B	16
Fa'asinomaga	18

Upu Tomua (Minisita)

O tamaiti uma e tatau ona iai se avanoa mo le amataga sili o le olaga; se avanoa e ausia ai a latou sini ma miti.

E tatau ona iai i Ausetalia le naunautaiga mauuluga mo tamaiti laiti uma, o latou aiga ma tagata o le aiga potopoto. O le Early Years Strategy o le a faamanatu iai le manuia o tamaiti Ausetalia, faalauiloa ai le toatele o lo'o fiafia ma ola lelei. O le a naunau e fai nisi mea ma o le a fausia i luga o nei fa'avae lelei ina ia mautinoa e leai se tamaititi po'o se aiga e taofia, pe tu'ua.

O le amataga o tausaga e maua ai se faamalama o avanoa e aafia ai i se itu lelei le atina'eina o tamaiti, o o latou faasinomaga, soifua maloloina ma le soifua manuia, a'oa'oina, saogalemu, ma le fiafia. O se amataga malosi i uluai tausaga ole a fa'ateleina ai le avanoa o faamanuiaga e mafai ona tauaveina fanau i tulaga lelei i le olaga atoa.

O le Early Years Strategy o le a avea ma faafanua e faataatia ai le malamalama faatasi o tamaiti ma aiga i Ausetalia e manaomia i le amataga o le tausaga. O se faafanua e mafai ona faataatia ai faiga faavae a le Malo i se auala faato'ato'a ma mautinoa o loo iai tatou faatonuga masani e faatautaia ai galuega a le Malo.

Matou te mananao e fa'amalosia le tāua o tausaga amata i le atunu'u e ala i le atina'eina o se va'aiga mamao e ta'ita'ia ai a matou taumafaiga i le auala matou te tausiga ai fanau i o latou ulua'i tausaga e lima, a'o fa'aalologia foi le olaga fa'atamaiti. O le taula'i atu i ulua'i tausaga, o lo'o tatou puipuia ma siitia le soifua manuia ma tomai o le isi augatupulaga. O lenei o le a mafai ai e fanau ona ausia o latou gafatia atoatoa, ma e lautele atu, aafiaga lelei mo o tatou nuu, tamaoaiga, ma le atunuu i tupulaga nei ma le lumanai.

Ua ta'utino le Malo o le Taupulega i le lagolagoina o fanau i ulua'i tausaga. Ua matou saofaga i le faia o a'oa'oga amata ma le tausiga e sili atu ona taugofie, fa'atupeina vaega ta'aloga fou ma faletusi meata'alo, ma toe fuata'i Livi a Matua. O le fa'atuina o le Faiga Fa'apa'aga ma Faiga Fa'avae mo Tamaiti Amata o le a fa'atautaia faiga fa'avae ma polokalame e lagolago ai fanau a le First Nations.

I le taimi nei e leai se ta'iala lautele a le Commonwealth e lagolago ai uluai tausaga i Ausetalia. Matou te ta'utino atu i le atina'eina o se Commonwealth Early Years Strategy e fausia ai se ala fou, tu'ufa'atasia i tausaga amata ma fa'amuamua le soifua manuia, a'oa'oga ma le atina'eina o fanau a Ausetalia. O le a fa'aleleia atili ai le fa'amaopoopoina i le va o polokalame a le Malo o Taupulega, fa'atupe ma auivi e a'afia ai le atina'eina o fanau laiti.

O le Taiala o le a logoina e oe, ma o le a avea tamaiti ma aiga ma manatu autu o lona mamanu. O le a atagia ai le taua o le matafaioi a aiga ma tausiga, aiga ma aganuu, ma nuu, faapea foi ma le tele o auaunaga mo fanau laiti, e aofia ai a'oa'oga amata ma tausiga, vaega o ta'aloga ma fesoasoani fa'alesoifua maloloina tau-tina. Matou te naunau e fia fa'alogo i se tala mai i tagata Ausetalia uma.

A manuia tagata laiti o tatou nuu, tatou te manuia uma.

Minisita Rishworth

Minisita Aly

Fa'agasologa o fa'atalanoaga

Aso mulimuli mo folasaga: 30 Aperila 2023

Imeli: earlyyearsengagement@dss.gov.au

Meli: Early Years Strategy
GPO Box 9820
Matagaluega o Auaunaga Lautele
Canberra ACT 2601

Su'esu'ega: E tatau ona lafo uma fesili i earlyyearsengagement@dss.gov.au.

O lenei pepa mo talanoaga e le o se faiga faavae a le Malo. O le a fa'atulaga ai le auala e malamalama ai le Malo o le Taupulega i mea o lo'o mana'o ai le atunu'u o Ausetalia mo a tatou fanau laiti (se va'aiga mamao), mea tatou te manana'o latou te ausia (i'uga) ma mea e tatau ona tatou fa'amuumua ina ia mautinoa ai taunu'uga silisili mo tamaiti uma (toe fuataiga o vaega fa'amuumua.).

O fa'atalanoaga fa'alaua'itele i luga o lenei pepa ose avanoa e galulue fa'atasi ai ma fefa'asoa'i i le umiaina o se Ta'iala fou mo Tausaga Amata (le Taiala).

Fa'afetai a le Atunu'u

E fa'ailoa e le Malo o le Taupulega i latou e ana tu ma aga o Atunu'u i Ausetalia atoa tatou te potopoto ai, nonofo ai, galulue ma tutu ai. Matou te fa'afetaia tautua fa'aleaganu'u uma, o latou Tuua i aso ua mavae, taimi nei ma e ua tula'i mai ma matou fa'aaloalo i lo latou so'otaga fa'aauau i a latou aganu'u, nu'u, fanua, sami ma vai.

Vaega 1. Faatomuaga

Pepa o Faatalanoaga

O lenei pepa o fa'atalanoaga e lagolagoina le fa'agasologa o le tu'uina atu ma e aofia ai fesili e ta'ita'ia ai fa'amatalaga

O le Atina'eina o le Early Years Strategy o se avanoa e fai ai se talanoaga fa'ale-malo e uiga i mea tatou te manana'o ai mo fanau laiti ma o latou aiga, ma le mea e tatau ona taula'i ai a tatou taumafaiga ina ia ausia nei fa'amoemoega.

E ui e iai le sao o tagata uma i le faamautuina o taunuuga lelei o tausaga amata mo a tatou fanau, o le autu o lenei pepa ma le Taiala o le matafaioi a le Malo o le Taupulega i le lagolagoina o fanau i le ulua'i tausaga. Matou te fia fa'alogo mai matua, aiga, tausua ma tausuaiga, faiaoga, aoga amata ma isi tagata atamamai e uiga i se faiga fa'alotoifale e manuia ai fanau ma aiga i so'o se mea

O le faamoemoega o le Early Years Strategy

Ole Ta'iala ole a fausia ai se va'aiga mamao tumau mo fanau a Ausetalia ma o latou aiga. O le a avea ma fa'afanua e ta'ita'ia ai faiga fa'avae ma polokalame a le amataga o tausaga o le Commonwealth mo le isi sefulu tausaga o lumana'i, e maua ai se va'aiga i mea o lo'o mana'o Ausetalia e ausia mo fanau ma aiga i tausaga amata.

Ole Fuafuaga ole a avea ma auivi mo gaioga ma toe fuata'iga. O le fa'amoemoe o le fa'atupuina lea o se faiga tu'ufa'atasia i ulua'i tausaga, e aofia ai le fa'aititia o polokalame ma le fa'atupeina o silo i matagaluega a le Commonwealth ma sili atu ona tu'ufa'atasia ma fa'amaopopo galuega. O le a fa'ateleina ai le tali atu mo le soifua manuia, a'oa'oga, soifua maloloina (e aofia ai le soifua maloloina o le mafaufau), saogalemu ma le atina'eina o fanau a Ausetalia.

Auala e atia'e ai se Fuafuaga o Tausaga Amata

Fesoota'iga ma fa'atalanoaga

O le fa'atalanoaga ma le 'auai o le a fesoasoani atu e fa'atupu le malamalama o le Malo o le Taupulega i mea o lo'o mana'o ai le atunu'u o Ausetalia mo tamaiti laiti, o mea tatou te manana'o e ausia e i latou ma mea e tatau ona tatou ave iai le fa'amuamua ina ia mautinoa ai taunu'uga sili mo tamaiti uma.

O le a iai avanoa eseese mo tagata e saofagā ai o latou manatu, e aofia ai su'esu'ega, fa'asalalauga fa'asalalau lautele ma le auai i talanoaga i luga o laulau fa'ataamilo. E iai fo'i feso'ota'iga fa'alotoifale ma fa'atalanoaga ma fanau ma aiga.

Mo le su'esu'e atili e uiga i isi avanoa e fa'aalia ai ou manatu ma pe fa'afefea ona ta'ita'ia e se vaega faufautua fa'apitoa le atina'eina o le Fuafuaga, e mafai ona e asiasi i le 'upega tafa'ilagi a le Early Years Strategy (<https://www.dss.gov.au/families-and-children-programs-services/early-years-strategy>).

Aotelega ma manatu taua

Ulua'i Lima Tausaga o le Soifuaga

Ole Fuafuaga ole a taula'i ile ulua'i lima tausaga o le soifuaga, e aofia ai ma le vaitaimi o le ma'itaga. A'o fa'auau pea suiga taua o le olaga ma fa'atupu atina'e i tua atu o le lima tausaga i tausaga a'oga, o le taimi lenei o se fa'amalama tau atina'e e fa'atutuina ai fanau mo le manuia i le olaga atoa.

Fa'atonuga a le Malo o Taupulega

O malo uma e iai se sao taua i le lagolagoina o uluai tausaga e ala i polokalame ma faiga faavae. Ole Ta'iala ole a taula'i ile matafaioi a le Taupulega ma o le a fa'amoemoe e fa'ateleina taunu'uga o tupe fa'afaigaluega a le Taupulega i ulua'i tausaga.

O le a avea lea ma Taiala a le Taupulega ona o le taua i totonu o le atunuu ma le tele o sao a le Commonwealth i uluai tausaga i faiga faavae ma polokalame e aofia ai le tele o vaega o le soifua maloloina o tamaiti laiti, atina'e ma a'oa'oga. O lo'o iai le avanoa mo le Commonwealth e fa'aleleia atili ai le auala o lo'o lagolagoina ai fanau ma aiga i fa'alapotopotoga uma. Ose Fuafuaga a le atunu'u o le a taumafai e fa'amautinoa o tamaiti uma, po'o fea lava latou te nonofo ai, e fiafia i avanoa tutusa e a'oa'o ai, atina'e ma olaola lelei ai.

O se taulaiga i le talepeina o silos

O tulagavae o le Commonwealth e aofia ai mea uma mai auaunaga lautele mo aiga uma ma tamaiti, lagolago fa'atatau mo aiga ma tamaiti o lo'o feagai ma luitau fa'apitoa, ma fa'alavelave maua luga pe a mana'omia e fesoasoani e foia ai luitau i le ausiaina o taunuuga sili mo tamaiti i tausaga amata.

E faatupeina e le Commonwealth polokalame mo le soifua maloloina, soifua maloloina o tina ma fanau ma le soifua manuia ma auaunaga tau soifua maloloina. E lagolagoina tulafono a aiga ma polokalame e puipuia ma tali atu i sauaga tau feusuaiga i fanau ma sauaga i totonu o aiga ma feusuaiga. E ofoina atu le fesoasoani tau tupe tuusa'o i aiga, e aofia ai livi totogi a matua, ma polokalame e lagolago ai aiga ma tagata tausima ma fanau laiti. E ala i le fefiloi o faiga fa'atupe tuusa'o ma le le tuusa'o, ua fa'amoemoe le Commonwealth e tu'uina atu i tamaiti talavou uma le avanoa i a'oa'oga amata taugofie lelei ma le tausiga fa'apea fo'i le fa'atamaoigaina o si'osi'omaga a'oa'oga fa'avae ile fale e ala i polokalame e pei o kulupu ta'alo ma faletusi meata'alo.

I le faaopoopo atu i polokalame mo le faitau aofa'i lautele, o lo'o fa'atupeina e le Commonwealth ni faiga e fa'aleleia ai le soifua maloloina, atina'e ma a'oa'oga a tamaiti a le First Nations e fa'aititia ai le fa'aletonu ma le tele o augatupulaga eseese. O lo'o iai fo'i polokalame fesoasoani mo tamaiti e tuai ona tuputupu a'e po'o e le atoatoa le malosima, fa'apea fo'i ma i latou e ono fa'aletonu ona o le fa'ate'aina, mativa po'o a'afiaga matuia.

O le tele o nei faiga fa'avae ma polokalame a le Commonwealth ma a latou fa'atupega o lo'o tu'uina atu i matagaluega ma ofisa eseese. O lenei fausaga e foliga mai e fausia ni silos e fa'avaivaia ai le galulue fa'atasi i fa'alapotopotoga ma e ono fa'alavelaveina taumafaiga a le Commonwealth e tu'uina atu i'uga sili mo tamaiti ma aiga. E ui o nisi o auala ua faia i le fa'aleleia o le tu'uina atu o le tautua ma le fa'amaopoopoina i uluai tausaga, o lo'o iai pea nisi mea e tatau ona faia. O le polokalame Connected Beginnings o se fa'ata'ita'iga o le galulue fa'atasi i vaega e lua - soifua maloloina ma a'oa'oga. O le polokalame e fesoasoani ai i tamaiti a le First Nations ina ia maua le lagolago mautu, e fesoasoani i le ausiaina o mata'utia o le a'oa'oina ma le atina'e e mana'omia mo se amataga lelei i le a'oga.

So'otaga ma isi Ta'iala a le Malo o Taupulega

Ole Ta'iala ole a fa'avae, fa'aogatasi, ma fa'alauteleina, ta'iala a le Malo o le Taupulega o lo'o i ai i le tele o faila, ma tautinoga i lalo o le Maliega a le Atunu'u mo le Tapuni o le Va e aofia ai le National Aboriginal and Torres Strait Islander Early Childhood Strategy. O le lisi o Taiala talafeagai o lo'o i le Fa'aopopoga A. O le tele o nei ta'iala e taula'i i vaega fa'apitoa ma fa'afitauli fa'apitoa po'o mea na tutupu i aoga amata.

O le iloiloaina pe fa'afefea ona feso'ota'i atu le Taupulega i fesoasoani fa'alau'itele i ulua'i tausaga e taua tele

O nu'u, aiga, matua, tausua ma aiga uma latou te faia se sao taua i le fa'atulagaina o tausaga amata. O faiga fa'avae ma polokalame a le Commonwealth e tataua ona feso'ota'i lelei ma fa'agaioiga lelei ma lagolago aoga amata e ofoina mai e isi, e aofia ai ma malo o setete ma teritori. O le Malo o le setete ma le teritori e gafa ma auunaga mo tinā ma'itaga faatasi ma le fanau, 'au'unaga fa'alesoifua maloloina tina ma tamaiti, aoga fa'ata'ita'i, faiga e puipuia ai fanau ma fa'amaunoina le tulaga lelei o A'oa'oga Amata ma Tausiga (ECEC) ma fa'aauuina le fa'aleleia i le vaega.

O le galulue soosootauu lelei ma le faamaopoopoina lelei o gaioiga a le malo ma faalēmalo i le feterale, setete ma le lotoifale e fesoasoani e fausia ai se faiga lelei mo le aoga amata. Mo se fa'ata'ita'iga, o lo'o i ai se galuega tele fa'atasi o lo'o fa'atinoina i le va o le Taupulega ma Setete ma Teritori, e aofia ai galuega mai le Kapeneta a le Atunu'u i le atina'eina o se va'aiga umi mo le ECEC, ECEC le lava o tagata faigaluega ma le fa'aioaina o vaega e ave i ai le fa'amuumua e sili atu le galulue fa'atasi i le ECEC. ia faaleleia taunuuga.

O lenei Taiala o le a taula'i i le fa'ateleina o le taua ma le a'afiaga o le matafaioi a le Commonwealth i le lagolagoina o uluai tausaga. Ole Ta'iala ole a le taula'i ile setete ma le teritori ma polokalame, ae e mafai ona maitauina o latou itu e fegalegaleai ai ma gaioiga a le Commonwealth.

noataga fa'ava-o-malo

O le Taiala o le a aloaia ma faaaloaloga ai tautinoga a le Malo o le Taupulega e ala i le Feagaiga a Malo Afaatasi (UN) i Aia Tataua a Tamaiti, o le Tautinoga a le UN i Aia Tataua a Tagata Tutoatasi ma le Tautinoga a le UN i Aia Tataua a Tagata e iai Manaoga Faapitoa.

Malosiaga fa'avae

Ole Ta'iala ole a taula'i ile malosi. O se faiga fa'avae malosi e fa'alagolago i puna'oa lelei ma agava'a o lo'o maua e fanau ma aiga ma nu'u, ma fa'aogaina nei mea. E le o taumafai le Taiala e iloa se tasi o auuala sa'o e tausua ma tausua ai se tamaitiiti, ae o loo taumafai ina ia mautinoa e tofua aiga ma nuu ma mea e manaomia e faatino ai lea galuega taua.

E totonugalemu tamaiti ma aiga

O aafiaga o le tamaitiiti e tutupu i le tulaga o aiga. O lenei Fuafuaga o le a fa'atotonugalemu i tamaiti ma aiga, e fa'avae i luga o leo o tamaiti ma aiga, mana'oga, mea e fiefia i ai, malosi, malamalama ma gafatia, ma o le a atagia ai le lautele ma le eseese o aafiaga o tamaiti, o latou fiafiaga ma eseese.

Ole Ta'iala ole a fa'alogofa'amaoni ma aofia ai leo o tamaiti ma taumafai e pu'eina o latou manatu ma fa'amoemoega. Matou te fa'aioaina so'otaga i le va o fanau, aiga, aiga ma nu'u, ma le taua o so'otaga felagolagoma'i ma faiga fa'apa'aga. Ole Ta'iala ole a fa'atauina tulaga fa'ale-aganu'u ma agafesootai o tamaiti ma o latou aiga.

Ole Ta'iala ole a fa'amamaluina aafiaga ma gaioiga ole tamaitiiti. O ulua'i tausaga e le na'o le fa'atulagaina o faavae sa'o mo le lumana'i, ae fa'apea fo'i ma le taimi nei. E manuia fanau laiti i mafutaga alofa faaleaiga ma le tele o avanoa e taaalo ai, faigauo ma aafiaga fiefia.

Malo Muamua

O tamaiti Aboriginal ma Torres Strait Islander e iai le aia tatau e ola ai ma ola a'e i le soifua maloloina, lagolagoina e aiga malolosi ma mitamita i aganuu. O fa'asinomaga fa'ale-aganu'u, fa'aauga ma feso'ota'iga o lo'o fa'ailoa malosi o ni mea e puipuia ai le saogalemu, soifua maloloina, soifua manuia ma le atina'e o tamaiti. O aiga ma nu'u na a'afia i fa'alavelave fa'atuputupula'a ma faiga fa'aituau e fa'aaugau ai le fa'aletonu e masani ona i ai mana'oga lavelave, ma e sili ona mana'omia ni fa'amalologa fa'apitoa ma malosi ma fesoasoani e saogalemu fa'ale-aganu'u ma fa'afeiloa'i.

Ole Fuafuaga ole a fausia ile tautinoga a le Malo e tapunia le Gap ma le National Aboriginal and Torres Strait Islander Early Childhood Strategy, lea e fa'amoemoe e fa'aogatasi ma fa'amaopoopo -taumafaiga felavasa'i i totonu ole malo atoa ma faiga ma vaega amata. O le Faiga Fa'avae Faiga Fa'avae mo Tamaiti Amata ma Atina'e (ECPP) o lo'o tu'ufa'atasia ai malo o Ausetalia ma sui o le First Nations e fausia ni fautuaga e lagolago ai fanau a le First Nations i o latou tausaga amata ma mafai ai e tagata o le First Nations ona galulue fa'atasi ma malo e fa'atautaia le fa'alapotopotoga ma taunu'uga 'ato'atoa o fanau laiti. Ua tofia le ECPP e lagolago le atina'eina o le Taiala.

Fa'aaloalo i 'ese'ese ma fa'atasi

Ole Taiala ole a aofia ai. O tamaiti e iai mana'oga fa'apitoa po'o fa'afitauli tau le tuputupu a'e e tatau ona tutusa o latou aafiaga lelei ma avanoa e ola manuia ai e pei o tamaiti uma. O le Taiala mo Manaoga Fa'apitoa a Ausetalia ma le Fuafuaga Fa'atatau mo Tamaiti Amata o lo'o fa'ata'atia ai gaoiga e fa'amautinoa ai o lo'o lagolagoina nei tamaiti ina ia ausia lo latou malosi atoatoa. Ole Taiala ole a fa'atutusa nei taumafaiga ma ole a fa'atupu fa'atasi ma le National Autism Strategy fou.

Ole Taiala ole a iloa ole aiga i Ausetalia e eseese aganu'u, tapuaiga, gagana, agava'a, nofoaga ma le fa'atulagaina o aiga ma e aofia ai le LGBTIQ+ community. O le a iloa foi e le Taiala e mafai e tamaiti ona nonofo faatasi ma tagata e tausua, aiga, po'o isi fa'atonuga o le tausiga, e pei o le tausiga, nofomau ma le tausiga malolo.

Fa'amaumauga

I totonu o Ausetalia, e tele a matou puna'oa o fa'amaumauga e uiga i fanau ma aiga e mafai ona fa'aoga e ta'ita'ia ai fa'amuamua ma le fa'atinoga o le Taiala. E aofia ai:

- Fa'amatalaga tulaga o le faitau aofa'i i le soifua maloloina o tamaiti, a'oa'oga, fesoasoani fa'aagafesootai, tupe maua, fale ma le saogalemu, pei o fa'amaumauga o lo'o aoteleina i le lipoti a le Australian Institute of Health and Welfare *Australia's Children 2022*;
- le Tusigaigoa Amata o Atina'e a Ausetalia, ose aoina o fa'amaumauga a le atunu'u atoa o atina'e amata i le taimi e amata ai le tausaga muamua a tamaiti i a'oga tumau;
- su'esu'ega tu'ufa'atasi e pei o le Longitudinal Study of Australian Children ma le Longitudinal Study of Indigenous Children; ma
- galuega su'esu'e feso'ota'iga fa'amaumauga e maua ai fa'amatalaga o le olaga atoa e uiga i fa'alapotopotoga o tagata i Ausetalia, e pei o i latou o lo'o fa'aogaina le Multi-Agency Data Integration Project (MADIP) fa'amaumauga.

O le a iai avanoa e fa'aoga ma fa'aleleia ai fa'amaumauga i le amataga o tausaga o le olaga o tamaiti ina ia mautinoa o fa'amuamua a le Taiala ma faiga fa'avae o lo'o fa'atatau i le tele o a'afiaga, ma e mafai ona fuaina taunu'uga.

Vaega 2. O le mataupu mo le Early Years Strategy

Le molimau

O ulua'io tausaga o le olaga o se tamaititi, a'o le'i fanau mai seia oo le lima tausaga, o se fa'amalama taua mo le atina'eina. I le taimi lea, o mafutaga muamua, aafiaga ma le tausiga latou te maua, e fa'amalosia ai le soifua maloloina, a'oa'oga, ma le faasinomaga. I nai tausaga muamua o le olaga, o le tuputupu a'e o le fa'ai e vave ona tupu nai lo se isi lava taimi ma sili atu i le 1 miliona fesootaiga neural fou ua fausia i sekone taitasi. Ina ua uma lenei vaitau o le tuputupuave vave, e faaitiitia fesootaiga e ala i se faiga e taua o le teuteuina ina ia sili atu o taamilosaga o le faiai ma o taamilosaga o le faiai e sili atu ona lavelave e mafai ona fausia i luga o taamilosaga faavae ma sili atu ona faigofie. O le fetuutuunai o le vave tuputupu ae o le faiai o lona uiga e faigofie ma sili atu le aoga e aafia ai le atina'eina o le faiai o le pepe nai lo le toe faauluina o vaega o lana taamilosaga i le 2 tausaga le matuaⁱⁱ.

O aafiaga lelei, mafutaga ma si'osi'omaga i ulua'i tausaga (e aofia ai ma le vaitaimi a'o le'i fanau mai) e lagolago ai le atina'eina ma le a'oa'oina, ma fa'atūina ai fanau mo le manuia i le olaga atoa i le soifua maloloina, soifua maloloina o le mafaufau, tulaga tau a'oa'oga, galuega ma mafutagaⁱⁱⁱ. E mafua ona ua matou iloa o le lelei o le tausiga o le maitaga i le taimi o le maitaga, ma le tausiga masani o le maitaga i le masina muamua, e feso'ota'i ma le soifua maloloina lelei o tina i le ma'itaga, itiiti fa'alavelave i le tuai o le maitaga ma taunu'uga lelei o le soifua maloloina o tamaiti^{iv}.

O le fa'auilavea vave i le tuputupu a'e o le tamaititi e fa'aleleia atili ai le puipuiga ma fa'aleleia ai le a'afiaga o le fa'alavelave^v. O le 1000 aso muamua (mai le ma'itaga, i le taimi o le maitaga ma le fa'ai'uga o le tausaga lona lua) e taua tele i le soifua maloloina ma le atina'e. O le taimi lea e tele ai le malosi e fa'atulaga ai taunu'uga^{vi}. A'o faasolo ina matutua tamaiti e mafai ona faigata ona toe fa'afo'i le a'afiaga o a'afiaga vave ma fa'aleleia atili o latou olaga^{vii}. E fa'aaauu pea avanoa i le olaga a'o laiti. Afai e alia'e mai se va ma e le'i tapunia i le 5 tausaga e foliga mai e fa'aaauu pea, aemaise lava mo tamaiti o lo'o feagai ma vaivaiga ma fa'aletonmuga^{viii}.

O fa'amaoniga mo le toe fa'aleleia o tupe teufaafaigaluega i uluai tausaga e malosi. Mo se fa'ata'ita'iga, o su'esu'ega a le Access Economics i le 2010 na maua ai o le tau aoga o fa'amanuiaga i le lumana'i e mafai ona fa'ataunu'uina ona o le vave fa'alavelave ma puipuiga e sili atu i le \$5.4 piliona i le tausaga^{ix}. O se lipoti mai le Telethon Kids i le 2019 na maua ai e faapea o loo faaalu e le malo o Ausetalia le \$15.2 piliona i tausaga ta'itasi mo auunaga malolosi ma faalavelave mai faafitauli atonu na alofia e ala i le vave fesoasoani^x.

Ua faaalua e le Economist Dr James Heckman polokalame aoga amata maua mo tamaiti e le tagolima e mafai ona maua mai ai tupe maua i le va o le \$4 ma le \$16 mo \$1 uma e teufaafaigaluegaina^{xi}. O ana su'esu'ega talu ai nei i polokalame fa'apitoa, maua mai i le 5 tausaga mo tamaiti le tagolima, na maua ai le 13 pasene o tupe fa'afaigaluega mo le tamaititi i le tausaga, e ala i le lelei o a'oa'oga, tamaoiga, soifua maloloina ma agafesootai.

Saililiga tau tamaoiga na faia e PricewaterhouseCoopers ma The Front Project i le 2019 na iloa ai se penefiti e \$2 mo \$1 uma e teufaafaigaluega i A'oa'oga Amata ma le Tausiga maua i le olaga o se tamaititi^{xii}.

O le fa'aopoopoina o fa'amanuiaga o le fa'afaigaluegaina o tupe i le amataga o tausaga, o polokalame e lagolago ai taunu'uga lelei o aoga amata, e pei o le Paid Parental Leave e fa'amalosia ai le tele o le

sao o tama, e lagolagoina ai fo'i le auai o tagata faigaluega, fa'aleleia le saogalemu o le tamaoaiga o tina.

E fa'afelea le tulaga o tamaiti

O le toatele o tamaiti Ausetalia mai le fa'atoa fanau mai i le 5 tausaga i Ausetalia e fiafia, soifua maloloina, ma maua taunuuga lelei atoa. E 1.5 miliona tamaiti e 0-5 tausaga le matutua i Ausetalia, ma o le toatele o i latou o loo i ai mea latou te manaomia mo se amataga lelei o le olaga¹. E aofia ai le avanoa i le tausiga o le soifua maloloina ma mea'ai tatau, puipuiga mai le afaina, avanoa mo le vave a'oa'oina ma le tali atu i le tausiga. E ui ina to'atele pepe e fananau i tausaga ta'itasi nai lo se isi lava taimi muamua i le tala fa'asolopito o Ausetalia, ae ua matutua le faitau aofa'i o Ausetalia ma ua la'ititi le aofa'i o tupulaga talavou ma ua fuafua e fa'aauau pea ona fa'aitiitia i le aluga o taimi.^{xiii}

Ua si'itia fua o tuiipui ma ua sili atu i le 94 pasene mo tamaiti e tasi le tausaga, ma ua to'aititi tina e ulaula a'o latou maitaga^{xiv}. O le tulaga lelei o auunaga a le ECEC ua si'itia pea i tausaga talu ai, ma e 88 pasene o le 15,000 ua faamaonia auunaga a le ECEC i Ausetalia ua ausia pe sili atu i le National Quality Standards^{xv}.

O se fua faatatau o le faitau aofa'i o fanau laiti e fa'amae'aina e faia'oga i tamaiti uma e amata a'oga i tausaga ta'i tolu, o le Australian Early Development Census (AEDC) e fua ai pe fa'afelea ona tulituliloa le atina'eina o tamaiti pe a amata a'oga. E va'ava'ai i le soifua maloloina faaletino o le fanau, tomai fa'aagafesootai, matua fa'alagona, o latou vave faitau ma tusitusi ma numera, ma latou feso'ota'iga ma le malamalama lautele. I le 2021- le AEDC uapito lata mai – 55 pasene o tamaiti na faatupuina i luga o le ala i luga o vaega uma e lima.

Ae ui i lea, ua tatou iloa foi o nisi tamaiti e leo mauaina le amataga sili o le olaga ma ua pau i tua. A'o nao le sili atu ma le afa o tamaiti uma sa i luga o le ala i vaega uma i le 2021, sa toetoe lava 45 pasene sa lamatia le atinae poo faaletonu tau atinae i le tasi pe sili atu i le tasi vaega; ma sili atu tasi i tamaiti e toalima (22 pasene) na su'esu'eina e fa'aletonu le atina'e i le itiiti ifo ma le tasi le vaega^{xvi}, o lona uiga latou te le'i ausia le tulaga e tatau ona o'o iai e pei o se tamaiti o lo'o soifua i se soifua maloloina, olaola lelei i le tausaga soifua lena.

I le isi itu o Ausetalia o le nofoaga e fananau ma tausaga a'e ai tamaiti e mafai ona aafia ai o latou avanoa e manuia ai i tausaga mulimuli ane. O le AEDC o lo'o fa'aalia ai le atina'eina o tamaiti i totonu o nu'u le tagolima ua na o sina fa'aleleia atili i tausaga talu ai nei, ma i nisi tulaga o lo'o alu i tua. O tamaiti o lo'o nonofo i 'a'ai tetele e itiiti lava le fa'aletonu o le atina'e i totonu ole AEDC nai lo i latou o lo'o nonofo i fafo atu o 'a'ai tetele, e ui o lenei va na fesuisuiai mai le 2009 i le 2021.

O fa'ai'uga o le AEDC o lo'o fa'aalia ai fo'i i le 2021, o le va o nofoaga e sili ona fa'ale-aganu'u-tamaoaiga ma nofoaga e sili ona fa'aletonu na fa'atupula'ia i itu uma, ma tamaiti mai nofoaga e sili atu le fa'aletonu e 2 i le 4.4 taimi e ono a'afia ai le atina'e, faalagolago i le vaega o le atinae.^{xvii}

O tamaiti mai tulaga fa'aletonu (aemaise lava i latou e maualalo a'oa'oga aloa'ia o latou matua, po'o i latou e maualalo o latou aiga ma pitonu'u o tulaga fa'ale-tamaoaiga) e sili atu ona a'afia i latou i le ulufale atu i le a'oga.^{xviii}

E fa'apena fo'i, o nisi vaega e sili atu ona a'afia i le fa'aletonu o le tuputupu a'e - Tamaiti a le First Nations, tamaiti i nu'u fa'aitulagi ma mamao, tamaiti e iai le gagana e ese mai le Iglisi, ma tamaiti e le atoatoa le malosi^{xix}. O le va o tamaiti a le First Nations ma tamaiti e le o-First Nations na fa'atupula'ia i

¹ O lenei fuainumera e maua mai i le tusiga igoa 2021 ma faitau tamaiti mai le 0 i le 5 **tausaga**. O lona uiga e faitau ai tamaiti e 0 tausaga e oo atu i le aso o lol latou aso fanau lona lima.

le 24.7 pasene vaega o le gagana ma le atina'eina o le mafaufau. E masani ona maua e tamaiti le sili atu ma le tasi le ituaiga o faaletonu. Mo se fa'ata'ita'iga, o tamaiti e iai mana'oga fa'apitoa e sili atu ona nonofo i aiga nofofua (Sollis, 2019); ma nofoaga fa'aitulagi ma nu'u mamao e sili atu ona fa'aletonu socioeconomic -tamaoaga (ABS, 2016). O nei ituaiga fa'aletonu e tele ua fa'atuputeleina ma fa'afaigata ai mo fanau ma aiga ona olaola e aunoa ma le lagolago talafeagai.

O mea na tutupu, fa'amoemoega ma tu ma aga fa'aleaganu'u i totonu o o tatou aiga ma nu'u e fa'aaafiaina tamaiti a'o latou a'oa'oina e uiga i le lalolagi. Mo se fa'ata'ita'iga, e a'afia tamaiti i tu'uga fa'afa'afafine o lo'o tu'uina atu e o latou aiga, uo, a'oga ma fa'asalalaua ia i latou. O lo'o fa'aauu pea ona a'oa'oina a'oa'oga i le olaga atoa o le tamaitiiti, ma fa'atupu ai ni pa pupuni i filifiliga ma avanoa a se tagata i se taimi mulimuli ane i le olaga^{xx}. Aemaise lava, o lenei mea ua i ai se aafiaga fa'afefiloi ma fa'aleagaina i tama'itai, e taofia ai i latou mai le iloaina o latou gafatia atoatoa.

Vaega 3. O ou manatu

O le vaega o lo'o mulimuli mai e vala'auina tali i le tele o fesili. E talia lau tali atu i nisi po'o fesili uma, pe tu'uina atu so'o se isi manatu e te silafia e talafeagai i le atina'eina o le Taiala. O lenei mea o le a fa'amautinoa ai o le Taiala e aofia ai le tele o leo e mafai.

a. Fuafuaga o le Fausaga mo Tausaga Amata

O le fa'atulagaina o le Fuafuaga o lo'o aofia ai se va'aiga, taunu'uga, faiga fa'amuamua ma fa'ailoga o le a fuaina ai le manuia e fa'atusatusa i taunu'uga ta'itasi ma vaega e ave i ai le fa'amuamua O lo'o fa'ailoa mai o le a fausia fa'ailoga pe a mae'a ona fa'amautu fa'amuamua faiga fa'avae. O le ata o le fausaga ua fuafuaina o lo'o i le Fa'aopopoga B.

O le a fausia Fuafuaga Fa'atino pe a mae'a le Taiala ma o le a fa'ata'atia mea o le a faia e tali atu ai i suiga fa'amuamua. O le a fausia foi se Auivi o Taunuuga ma lloiloga e mataituina ai le faatinoga.

FESILI

1. E iai sau fa'amatalaga e uiga i le fa'atulagaina o le Ta'iala?

b. Va'aiga

O le va'aiga a le Ta'iala o le a fa'amatala ai mana'oga ma fa'anaunauta'iga a le Malo o Taupulega mo tamaiti i le ulua'i tausaga o le soifuaga. O le va'aiga a le Fuafuaga o le a fa'amatalaina ai le auala tatou te manana'o ai i le isi augatupulaga o Ausetalia e o'o i le ulua'i lima tausaga o le soifua. O le a logoina e ala i mea tatou te faalogo i ai mai Ausetalia e uiga i mea latou te mananao ai mo tamaiti laiti i Ausetalia, aemaise lava i tausaga faigata mai le fanau mai seia oo i le lima tausaga.

Manatua: o le va'aiga mo le Fuafuaga e fa'amoemoe e lautele atu nai lo le va'aiga mo le vaega ECEC o lo'o fa'atupuina e le Malo o le Taupulega i le galulue fa'atasi ma Malo o le Setete ma le Teritori. O le va'aiga a le Taiala e tatau ona aofia ai fa'anaunauga mo tamaiti i itu uma o latou olaga.

FESILI

2. O le a se vaiga mamao e tatau ona i ai i lo tatou atunuu mo fanau laiti a Ausetalia?

c. Taunuuga

E tatau ona fa'amatala e se taunu'uga mea o le a ausia e le Taiala. E iai le tele o taunu'uga e mana'omia e fanau ona lelei i le olaga. Ole Ta'iala ole a fa'ailoa ai taunu'uga sili ona taua pupuu, feololo ma umi e lagolago ai ulua'i tausaga.

O le ituaiga o taunu'uga e mafai ona aofia ai i le Ta'iala atonu o ni fa'amatalaga e uiga i tamaiti o lo'o soifua maloloina fa'aletino ma fa'alagona, a'oa'oina ma atina'e, saogalemu po'o le iai o se fa'asinomaga lelei. E mafai foi ona aofia ai fa'amatalaga i le fa'ataunu'uina o mana'oga masani po'o le mauaina o avanoa e auai ai i gaioiga fa'aagafesootai ma fa'alapotopotoga, fa'aalia aganuu po'o le fa'amautinoaina o tausaga amata e aofia ai aiga eseese ma o latou mana'oga.

E tele mea fa'afeso'ota'i e saofagā i taunu'uga lelei i ulua'i tausaga. O lenei fesili e fesiligia oe e te mafafau e uiga i taunuuga e tatau ona aofia ai i le Taiala.

FESILI

3. O a ni taunu'uga fefiloi e pito sili ona taua e tatau ona aofia i le Ta'iala?

d. Faiga fa'amuumua

Ina ia aoga le Fuafuaga, e taua le faailoaina o vaega patino (policy priorities) e tatau ona taula'i i ai le Malo ana taumafaiga.

O se tasi o vaega ua uma ona faailoa e le Malo e ave i ai le faamuumua o le Malo o le Taupulega o le taupulepule ma talepeina silos. Afai e leai se fa'amaopoopo, tu'ufa'atasia auala i le Malo, o lo'o i ai le leai o se matafaioi tu'ufa'atasi ma le tali atu mo fanau a Ausetalia. O se faiga fa'alilolilo e ono tula'i mai ai le fa'aluaaina o galuega, fa'atauva le mana'omia mo puna'oa ma misi avanoa e galulue fa'atasi ai e fa'aleleia taunu'uga.

O nisi o fa'amuumua o le a alia'e mai a'o fa'atupuina le va'aiga ma taunu'uga mo le Ta'iala. Matou te talia vave manatu i mea e ave i ai le faamuumua mo le Taiala.

FESILI

4. O a vaega faapitoa / faiga fa'amuumua e tatau ona aofia i le Taiala ma aisea?

5. O le a se mea e mafai ona fai e le Commonwealth e fa'aleleia atili ai taunu'uga mo tamaiti aemaise lava i latou fanau Mai pe ola ae i se tulaga e sili atu ona vaivai ma/poo tulaga lē lelei?

6. O a ni vaega e te manatu e mafai ona taula'i iai le Taupulega e fa'aleleia atili ai le fa'amaopoopo ma le galulue fa'atasi i le atina'eina o faiga faavae mo fanau ma aiga?

e. Mataupu Faavae

O le a fausia se seti o mataupu faavae e taiala ai faiga faavae ma le faatinoga i lalo o le Taiala.

O mataupu faavae taiala e mafai ona aofia ai mea e pei o le ave ma se tamaitiiti ma le totonugalemu o le aiga, faalogo i manatu o fanau ma aiga, ma le aofia ai o tamaiti ma aiga eseese. E mafai foi ona latou mafafau i manaoga o fanau ma aiga i le faiga o auaunaga ma le aluga o taimi.

FESILI

7. O a mataupu faavae e tatau ona aofia i le Taiala?

f. Faiga fa'avae fa'amaoniga

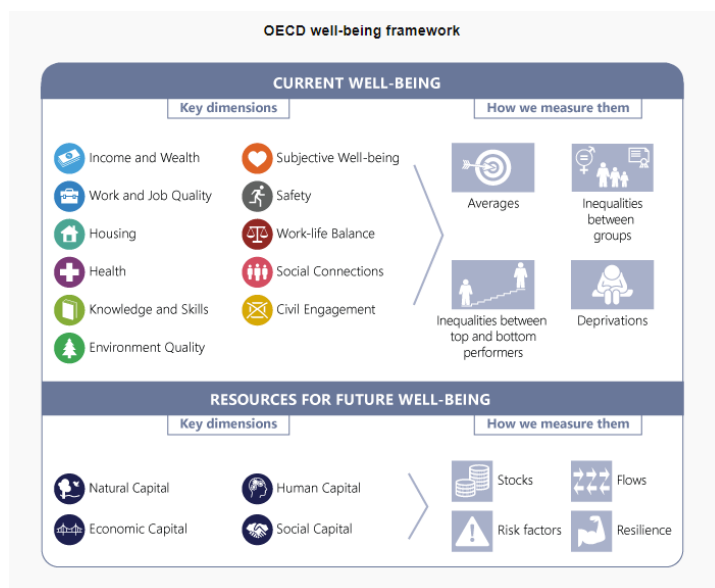
Ua fausia e tagata su'esu'e ma lōia le tele o auivi e ta'ita'ia ai faiga fa'avae ma fa'atinoga mo ulua'i tausaga. O nei fa'ata'ita'iga po'o fa'ava'a o lo'o fa'aailoa mai ai le galulue fa'atasi o vaega eseese o le olaga o le tamaititi e saofagā i taunu'uga lelei a le tamaitiiti. O nisi o nei mea o lo'o fa'amatalaina i lalo.

O le fa'amoemoe o nei fa'avae e tutusa lava - ia tu'u fanau i le totonugalemu o faiga fa'avae uma ma fa'aalia le so'otaga ma elemene taua o le atina'eina o tamaiti laiti. O nei auivi e mafai ona fesoasoani i le

fa'atulagaina o le Taiala. O fa'ata'ita'iga e aofia ai le fa'ata'ita'iga o le soifua maloloina lautele, fa'ata'ita'iga o le si'osi'omaga, le Australian Research Alliance for Children and Youth child wellbeing framework (le Nest), ma le Organization for Economic Cooperation and Development (OECD) frameworks well-being frameworks. O isi fa'amatalaga e uiga i fa'ata'ita'iga auivi o lo'o lisi atu i lalo. E taua le maitauina o nei fa'avae e le na'o le pau lea o fa'amaoniga ma fa'amatalaga o le a fa'aaogaina. Ole Fuafuaga ole a iloa le taua ole Aboriginal ma Torres Strait Islander faavae, ile iloa o lo'o i ai avanoa i fa'amaoniga ma fa'amaumauga o lo'o iai nei, o se fa'amuamua autu i lalo ole Maliega Tapuni o le Gap.

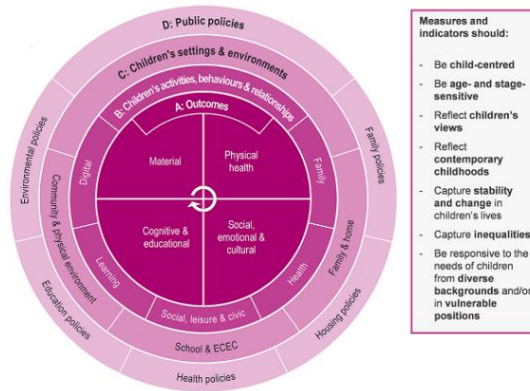
- O le fa'ata'ita'iga o le soifua maloloina lautele e fa'amaonia ai vaega e lamatia ai le atina'eina o tamaiti ma puipuia fa'afitauli a'o le'i tupu e ala i le fa'atalanoaina o lena lamatiaga. O le fa'ata'ita'iga e tu'uina atu tulaga eseese o le lagolago, mai auaunaga lautele e avanoa mo tagata uma i taulaga fa'apitoa. Au'aunaga lautele e aofia ai mea e pei o a tatou faiga fa'alesoifua maloloina ma a'oa'oga; 'au'aunaga fa'atatau (po'o lona lua) e aofia ai faiga fa'avae e pei o aso malolo mo matua; ma 'au'aunaga a'oa'oga maualuluga e fa'atalanoaina fa'afitauli ogaoga e pei ole puipuiga o tamaiti^{xxi}.
- O le a'oa'oga fa'alesiosiomaga na fausia e Urie Bronfenbrenner o lo'o fa'aalia ai le fa'atupuina o le tamaiti e a'afia i lona si'osi'omaga, lea e afua mai i le si'osi'omaga lata mai o le tamaiti, e ala atu i lona aiga, nu'u, ma aga'i atu i a'afiaga a sosaiete^{xxii}.
- O le Nest e fa'atatau i le soifua manuia o ni vaega e ono feso'ota'i e lagolagoina e le tasi le isi e fesoasoani ai i tamaiti ia olaola a'o laiti ma ausia o latou gafatia atoatoa a'o latou tuputupu a'e. Ina ia maua le soifua manuia sili, e mana'omia e le tamaiti ona fa'amalieina o latou mana'oga i vaega uma e ono, i se fa'ata'ita'iga fa'alesiosiomaga e fa'atatau i le Bronfenbrenner's^{xxiii}.
- E lua ta'iala autu a le OECD mo le fuaina o le soifua manuia. Muamua o se fa'ata'ita'iga lautele o le soifua manuia e iloilo ai aafiaga eseese ma tulaga o lo'o ola ai tagata ma fausia i vaega e tolu, e aofia ai le soifua manuia i le taimi nei, le tutusa i taunu'uga o le soifua manuia ma punaoa mo le soifua manuia i le lumana'i. (Siata 1) O le fa'ava'a lona lua talu ai nei na fausia e le OECD, o se fa'ata'ita'iga fa'anaunauta'iga e fa'ailoa ai vaega o le olaga o tamaiti e tatau ona fuaina e mata'ituina lelei ai lo latou soifua manuia. (Siata 2) O lo'o fa'atotonu i le manatu e tatau ona mafai e tamaiti ona fiafia uma i se olaga fa'aletamaiti ma atina'e tomai ma tomai e fa'atutuina ai i latou mo le lumana'i^{xxiv}.

Siata 1



Siata 2

Taiala mo le soifua manuia o tamaiti i le OECD



FESILI

8. E iai ni avanoa i auivi o loo iai poo isi susesuga poo faamaoniga e manomia ona iloiloina mo le atina'eina o le Taiala?

Fa'aopopoga A - fuafuaga talafeagai a le Malo o le Taupulega

O le Malo o le Taupulega e iai le tele o fuafuaga, fuafuaga ma suiga e fegalegaleai ma uluai tausaga e aofia ai mea nei:

Aoga Amata ma Tausiga (ECEC):

- Taumafaiga Tausiga o Tamaiti mo Aiga Faigaluega Fa'apalota Faiga Palota Fuafuaga Tulaga Autasi a le Atunu'u (NQF) Iloiloga – fa'atinoga o suiga ile Vaega o A'oa'oga ma Tausiga Tulafono a le Atunu'u ma Tulafono Fa'atonu ma ta'iala mo le vaega.
- Su'esu'ega a le Komisi o Fa'atauga ile Vaega o Tausiga Tamaiti
- Maliega Toefuata'i Aoga Faataitai 2022-2025
- Fuafuaina o lo Tatou Lumana'i: Fuafuaga Fa'atatau mo A'oa'oga ma Tausiga Tamaiti a le Atunu'u – atina'e o fuafuaga fa'atino ma tautinoga e fa'ateleina le aufaigaluega a le ECEC – aofia ai. Nofoga TAFE e leai se totogi, polokalame Y Care Careers

Iai manaoga faapitoa:

- Ta'iala mo Mana'oga Fa'apitoa a Ausetalia 2021-2031
- Fuafuaga a le Atunu'u Autism

Malo Muamua:

- Faiga Fa'apa'aga mo Tausiga ma Atina'e Tamaiti Amata 2022
- Fuafuaga Fa'amalosia Vaega o Atina'e o Tamaiti Amata
- National Aboriginal ma Torres Strait Islander Early Childhood Strategy Maliega a le Atunu'u I le tapunia o le va.

Soifua Maloloina ma le Soifua Manuia:

- Fuafuaga Fa'atino mo le Soifua Maloloina o Tamaiti ma Talavou 2020-2030
- Taiala mo le Soifua Maloloina o le Mafaufau ma le Soifua manuia o Tamaiti
- Fuafuaga Fa'ata'ita'I Fuafuaga Fa'atino 2018-2028 Fa'aletonu ole Alaleo ole Ala ole Fetal Fetal (FASD)
- Maliega o le Soifua Maloloina o le Mafaufau ma le Puleaina o le Pule
- Taiala mo le Puipuiga ole Soifua Maloloina 2021-2030
- Ta'iala mo le Soifua manuia o Tupe
- Taiala a le Atunu'u e Ausia Tulaga Tutusa

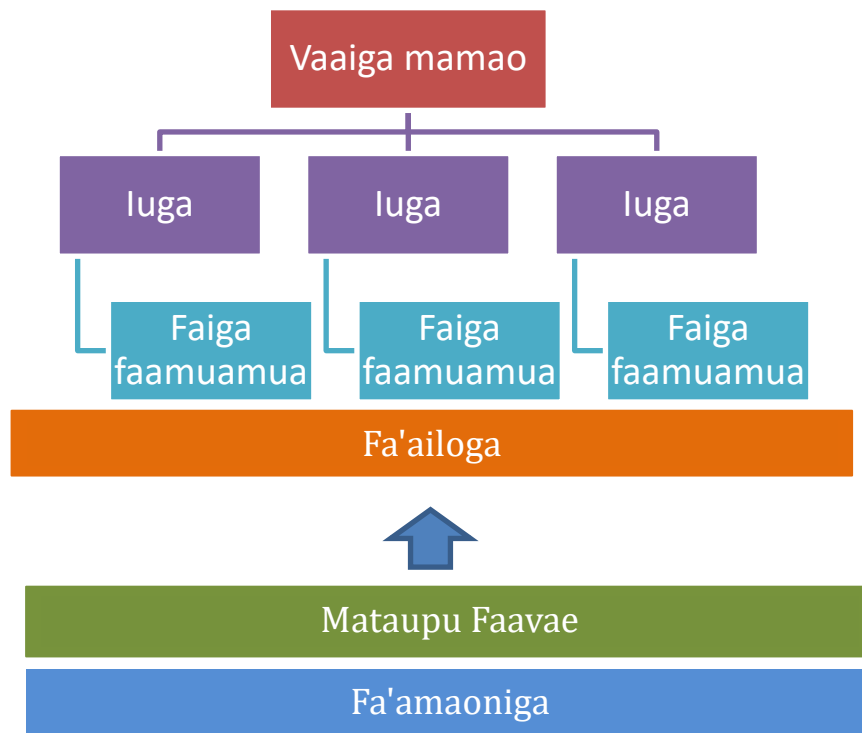
Saogalemu:

- Fuafuaga a le Atunu'u e Fa'amutaina Sauaga Fa'asaga I Tina ma Fanau 2022-2032
- Saogalemu ma Lagolagoina: le Ta'iala a le Atunu'u mo le Puipuia o Fanau a Ausetalia 2021-2031

Fa'aopoopo B - Fausaga fuafuaina ole Early Years Strategy

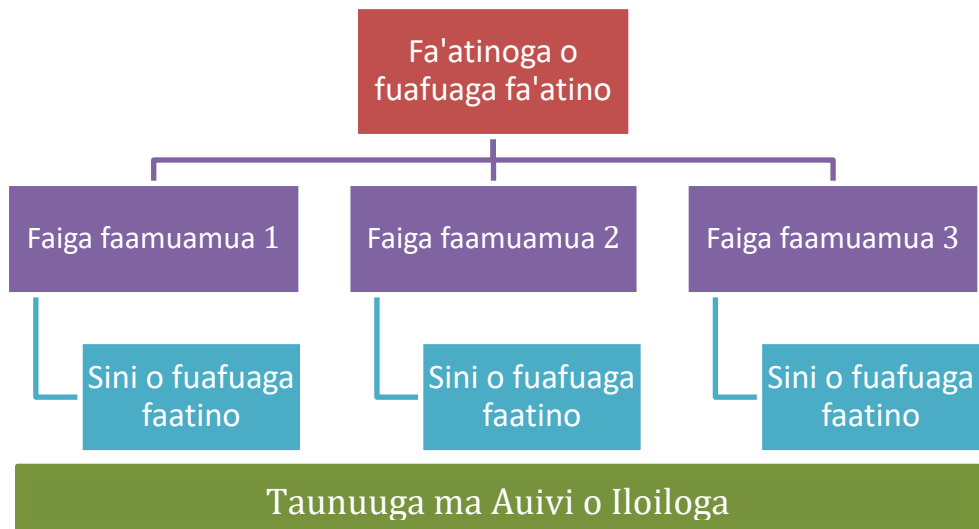
O lenei ata o lo'o tu'uina atu ai se fa'amatalaga lautele o le fa'atulagaina o le Ta'iala mo Tausaga Amata, ma maitauina le numera o taunu'uga ma faiga fa'amuamua e le'i faia i ai se faaiuga. E i ai le tele o elemene autu autu e aofia ai:

- **Va'aiga** – ia fa'ata'atia se fa'amatalaga tu'ufa'atasi ma fa'amoemoe mo le Ta'iala
- **Taunuuga** – ia fa'amautu suiga pupuu ma taimi umi pe a fa'atino le Taiala
- **Fa'amuamua I Faiga Fa'avae** – o vaega o lo'o taula'i i lalo o le Ta'iala e manatu e ono iai sona aafiaga lelei i taunu'uga
- **Fa'ailoga** – fua e fa'aalia ai pe o aga'i i luma le ausia o taunu'uga fuafuaina
- **Fa'avae** – o tulafono ma ta'iala mo le fa'atulagaina o le fa'atonuga ma le faia o fa'ai'uga i lalo o le Ta'iala
- **Fa'amaoniga** – iloiloga ma fa'ata'ita'i fa'amatalaga e lagolago ai le fa'atonuga o le Ta'iala



Fausaga fuafuaina o le faatinoga o fuafuaga faatino

O le Fuafuaga Faatino o le a faamatalaina pe faapefea ona faatino le Taiala ma o le a aofia ai fuafuaga Faatino auilili ma o le a faavaeina e se auivi e lloilo ai le aoga o le Taiala.



Faasinomaga

- ⁱ Australian Institute of Health and Welfare, [Australia's children](#), web report, last updated 25 February 2022. Accessed 24 Jan 2023.
- ⁱⁱ Center on the Developing Child (2007). [The Science of Early Childhood Development](#) (InBrief). Retrieved from www.developingchild.harvard.edu
- ⁱⁱⁱ TG Moore, N Arefadib, A Deery, and S West, [The First Thousand Days: An Evidence Paper](#), 2017, Parkville, Victoria: Centre for Community Child Health, Murdoch Children's Research Institute. <https://doi.org/10.25374/MCRI.5471779>; J Heckman, [Invest in Early Childhood Development: Reduce Deficits, Strengthen the Economy](#), heckmanequation.org, n.d, accessed 6 December 2022; EA Shuey and M Kankaraš, [The power and promise of early learning](#), 2018, OECD Education Working Paper No. 186. Paris, France: OECD publishing. DOI: <https://doi.org/10.1787/f9b2e53f-en>
- ^{iv} Australian Institute of Health and Welfare, [Australia's mothers and babies](#), web report, last updated 29 Nov 2022. Accessed on 6 Dec 2022.
- ^v T Moore and N Arefadib, Tasmanian Play2Learn+ Trial: Evidence Review, 2022, Parkville, Victoria, Centre for Community Child Health, the Murdoch Children's Research Institute. (To be published on MCRI website on 11 Dec); S Fox, A Southwell, N Stafford, R Goodhue, D Jackson, and C Smith. *Better Systems, Better Chances: A Review of Research and Practice for Prevention and Early Intervention*, 2015. Canberra, ACT: Australian Research Alliance for Children and Youth (ARACY); TG Moore and M McDonald, *Acting Early, Changing Lives: How prevention and early action saves money and improves wellbeing*, 2013, Prepared for The Benevolent Society. Parkville, Victoria: Centre for Community Child Health, Murdoch Children's Research Institute, The Royal Children's Hospital. DOI: 10.4225/50/5578D0A59EA66.
- ^{vi} TG Moore, N Arefadib, A Deery, and S West, [The First Thousand Days: An Evidence Paper](#), 2017, Parkville, Victoria: Centre for Community Child Health, Murdoch Children's Research Institute. <https://doi.org/10.25374/MCRI.5471779>
- ^{vii} TG Moore, N Arefadib, A Deery, and S West, [The First Thousand Days: An Evidence Paper](#), 2017, Parkville, Victoria: Centre for Community Child Health, Murdoch Children's Research Institute, p.70 <https://doi.org/10.25374/MCRI.5471779>
- ^{viii} OECD (2022), *Improving Early Equity: From Evidence to Action*, OECD Publishing, Paris, <https://doi.org/10.1787/6eff314c-en>
- ^{ix} Research by Access Economics in 2010 found that the potential value of future benefits that can be realised as a result of early intervention and prevention is over \$5.4 billion per annum
- ^x CoLab – Collaborate for Kids, *How Australia can invest in children and return more: A new look at the \$15bn cost of late action* <https://www.telethonkids.org.au/our-research/impact/2020/collaboration/counting-the-cost-of-late-intervention/>
- ^{xi}, J Heckman, [Invest in Early Childhood Development: Reduce Deficits, Strengthen the Economy](#), heckmanequation.org, n.d, accessed 6 December 2022.
- ^{xii} PWC for the Front Project, [A Smart Investment for a Smarter Australia: Economic analysis of universal early childhood education in the year before school in Australia](#), June 2019, accessed 6 December 2022.
- ^{xiii} Centre for Population (2023), 2022 Population Statement, The Australian Government, Canberra
- ^{xiv} Australian Institute of Health and Welfare, [Australia's mothers and babies, Smoking during pregnancy - Australian Institute of Health and Welfare \(aihw.gov.au\)](#), 29 November 2022.
- ^{xv} The Australian Children's Education and Care Quality Authority, [National Quality Framework Snapshots](#), accessed 6 December 2022.
- ^{xvi} AEDC - Nearly 45% of children are starting school developmentally vulnerable or at risk on at least one domain
- ^{xvii} Australian Government Department of Education, Skills and Employment [Australian Early Development Census National Report 2021: Early Childhood Development in Australia](#), accessed 15 December 2022.
- ^{xviii} Children from disadvantaged backgrounds (especially those whose parents have lower formal education levels, or who have lower household and neighbourhood socio-economic status backgrounds) are more likely to be developmentally vulnerable on school entry
- ^{xix} AEDC and; B Edwards and J Baxter, [The Tyrannies of Distance and Disadvantage: Factors related to children's development in regional and disadvantaged areas of Australia](#), November 2013, Australian Institute of Family Studies.
- ^{xx} Deloitte Access Economics, *Breaking the Norm: Unleashing Australia's Economic Potential*, November 2022.

^{xxi} The Australian Institute of Family Studies, [The public health approach to preventing child maltreatment](#), June 2016, accessed 6 December 2022; NSW Department of Communities and Justice, [the public health model for child protection and wellbeing](#), accessed 6 December 2022.

^{xxii} O Guy-Evans, [Bronfenbrenner's Ecological Systems Theory](#), published 9 November 2020, simplypsychology.org.

^{xxiii} Goodhue, R., Dakin, P., Noble, K. 2021 [What's in the Nest? Exploring Australia's Wellbeing Framework for Children and Young People](#), ARACY, Canberra

^{xxiv} OECD (2021), [Measuring What Matters for Child Well-being and Policies](#), OECD Publishing, Paris, <https://doi.org/10.1787/e82fded1-en>