



Folasaga i le Taiala Faalemalo a Tagata Tausi

O le Taiala Faalemalo mo Tagata Tausi (le Taiala) o lo'o tu'uina atu ai se lisi o mataupu a le atunu'u e lagolago ai tagata tausii e lē totogia i Ausetalia e fa'aleleia ma tausii lo latou soifua manuia, e fa'amalosia ai tagata tausii e ala i meafaigaluega, tomiai ma le malamalama latou te mana'omia e ausia ai a latou sini ma fa'amoemoega, ma ia sili atu le paleni o latou olaga ma la latou matafaioi tausii.

O le Taiala o lo'o fa'atulaga i vaega e 5 e fa'amatala ai mea e mana'o e ausia ma pe aisea.



O lo'o fa'a'iloa mai i le Taiala le tautinoga a le Malo o Ausetalia i le fa'aauiaina pea o le fa'aleleia ma le tuputupu a'e o le lagolago mo tagata tausii. O le a fa'atulaga ai le fa'atonuga ma le ala mo a tatou taumafaiga tu'ufa'atasi e uuna'ia suiga lelei mo tagata tausii.

Fa'avae i luga o faiga o lo'o iai nei, o le a fa'atinoina le Taiala e ala i se fa'asologa o gaoioiga i le aluga o taimi e fo'ia ai a'afiaga i lea aso ma lea aso o le tu'uina atu o le tausiga i isi.

O aafiaga ma manatu a tagata tausii o le a faatonuina ai le atina'eina o fuafuaga fa'atino, ma se auivi o taunu'uga. O le a fa'atulaga ai le ala mo gaoioiga i le lumana'i e tu'uina atu i le faagasologa o le Taiala.

O le aga'i i luma i le fa'atinoina o nei fa'atinoga o le a mata'ituina ma lipotia e fa'atatau i le auivi o taunu'uga ina ia mautinoa le va'aia o fa'amanuiaga i tagata tausii e lē totogia i le atunu'u atoa.



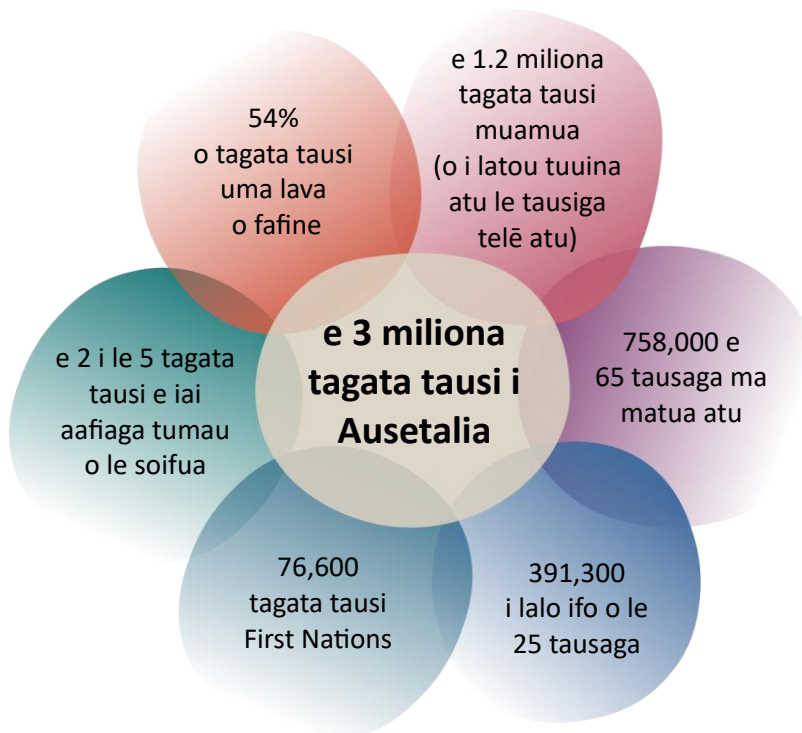
Atinaega o le Taiala

O le Taiala na fausia i luga o se faamaoniga mautu malosi. Ina ia mautinoa o lo’o atagia mai ai aafiaga ma manatu o tagata tausí a Ausetalia na matou faia se fa’asalalauga e fa’alogo i manatu o tagata tausí:

- na tofia e le Minisita se Komiti Faufautua o tagata tausí ua iloa le soifua galue ma le poto masani
- na matou tuuina atu se pepa o talanoaga ma fesili ma mauaina le silia ma le 750 o manatu
- e silia ma le 100 fa’atalanoaga faafesagai ma luga o le manatu faasoa luga o le initaneti i le atunu’u atoa i nofoaga tetele, fa’aitulagi ma tutoatasi, e aofia ai fa’atalanoaga taula’i ma tagata tausí mai faalapotopotoga 'ese'ese e pei o LGBTQIA+, tagata tausí eseese fa'ale-aganu'u ma faalegagana, tagata tausí a le First Nations, ma tagata tausí talavou
- e silia ma le 1800 tagata tausí na fa'asoa mai o latou manatu e faatonutonu ai le atina'eina o le Taiala
- na matou tofia le Australian Institute of Family Studies e su'esu'e po o le a se mea e mafai ona ta'u mai e le su'esu'ega ia i matou e uiga i tagata tausí
- sa matou su'esu'eina le Komiti Tumau a Sui o le Maota i Faiga Fa'aagafesootai ma Su'esu'ega o Mataupu Fa'aletulafono i le fa'aaloaiaina o tagata tausí e lē totogia ina ia maua ai se malamalamaaga sili atu i le lafanua tau tausíga

O mea tatou te iloa e uiga i tagata tausí

O le [Su'esu'ega o Aafiaga Tumau, Matutua ma Tagata Tausí \(Survey of Disability, Ageing and Carers, SDAC\)](#) na iloa ai:





E eseese tagata tausī

Na fa'aalia atili e le SDAC e faapea i le 2022, mai tagata tausī, o lo'o nonofo i totonu o aiga:

3.4% na fa'amatalaina a latou itupa tau feusuaiga o se fa'afafine po'o fa'afatama, filifili uma itupa e lua, pe faaoga se isi faamatalaga mo lona itupa tau feusuaiga (LGBTQIA+)

12.7% na tautala muamua i se gagana ese mai le Igilisi i le fale

29.9% na fananau i fafo

24.2% na nonofo i se nofoaga e sili ona leaga le tamaoaiga (ABS, 2022)

O lo'o iai le va i fa'amatalaga e uiga i le aofa'i moni o tagata tausī i Ausetalia ma matou te mana'omia se ata fa'ata'ita'i sili atu ona afaatasi o le fa'afanua atoa o le tausiga.

Sa faailoa e le Australian Institute of Family Studies (AIFS, 2024) faapea o tagata tausī mai First Nations, fa'alapotopotoga fa'aleaganu'u ma faalegagana eseese ma LGBTQIA+ e itiiti le amana'ia ma le iloa i faamaumauga aoina.

O nisi tagata e faia le tausiga e lē manatu o latou o ni tagata tausī. O nei tagata tausī 'natia' e ono lē iloa, pe sailia, fesoasoani lagolago. Ua matauina i faamaumauga a le AIFS e faapea 'o fa'amaumauga o lo'o i ai i tausiga e lē totogia e ono matua'i maualalo le fuaina o le telē o le vaega.' O lo'o iai fo'i se va i fa'amaumauga mo tagata e tausia tagata o lo'o a'afia i fa'alavelave, e pei o fitafita ritaea, tagata sulufa'i, ma tagata tali muamua (ft. leoleo, foma'i).



Feso'ota'iga eseese fesoota'i o tagata tausī

E tatau ona amanaia le fesootaiga eseese fesootai o tagata tausī e lē totogia. O pa puipui, lu'itau ma fa'ailoga tagata e siitia mo tagata tausī e iai vaega tau faasinomaga e fesootai e pei o ituaiga tagatanuu, aganu'u, tapuaiga, tausaga, itupa tau feusuaiga, fa'asinomaga faaitupa, aafiaga tumau o le soifua ma tulaga tau tamaoaiga.





Vaaiga taulai

33

O nuu ma alalafaga a Ausetalia e amanaia, fa'atauaina, ma fa'amalosia uma tagata tausii i le lagolago latou te mana'omia e auai atoatoa ai i sosaiete ma fa'atino a latou matafaioi tausii.

33

E faapefea ona ausia la tatou vaaiga taulai?

I le atina'eina ma le alualu i luma o gaoioiga e ausia ai leni va'aiga taulai o le a ta'ita'iina i tatou e se vaega o mataupu fa'avae e atagia ai mea na tatou fa'alogoina e taua i tagata tausii.

O mataupu fa'avae o le a fa'avae iai le mamananuga, atina'ega, ma le fa'atinoga o gaoioiga.

Taiala Fa'avae mo le Taiala Faalemalo a Tagata Tausii



Tutugatotonu-tagata tausii:

O le aafiaga o le soifuaga a tagata tausii o le a aofia i totonu o le mamananu fa'atasi ma le tu'ufa'atasia o faiga fa'avae, lagolago ma auunaga mo tagata tausii. O le a aofia ai le aafiaga o le soifuaga masani o tagata tausii i le faiga o iloilogia.



Fa'amatalaga-faamaonia:

O faiga fa'avae, lagolago ma 'au'unaga o le a faatonuina e ala i fa'amaoniga, ma faiga faanonaponei e tali atu ai i lu'itau e o'o i tagata tausii.



Avanoa maua, avanoa tutusa ma avanoa auai:

O faiga fa'avae, lagolago ma 'au'unaga o le a tu'ufa'atasia ma fa'atulagaina e tali atu ai i mana'oga o tagata tausii uma, i la'asaga uma o le tausiga, iloa le 'ese'ese o tagata tausii ma le taua o le saogalemu fa'aleaganu'u ma le mafaufau.



Faalapotopotoga lagolago:

O le mamananuga o faiga fa'avae, lagolago ma 'au'unaga mo tagata tausii o le a mafai ai ona fai filifiliga e fetai ma i latou.



Manino ma mafai ona tali atu:

O matagaluega a le malo feterele o le a manino i a latou faiga faagaologa ina ia sili atu ona iloa ma fa'atauaina tagata tausii ma o le a lipotia lo latou alualu i luma.



Faamoemoega

- E fa'aילוaina, amanaiaina, ma fa'atauaina tagata tausī.
- E fa'amalosia tagata tausī e faataunuu a latou matafaioi tausī, a'o tulituliloaina pea isi vaega o latou olaga.
- E lagolagoina le soifua maloloina, saogalemu, soifua manuia ma le puipuiga tau tupe.

Vaega e ave i ai le faamuamua

- O le tagata lautele, malo ma i latou o lo'o tu'uina atu le tausiga totogi ma le lagolago latou te iloa ma fa'atauaina sao ma tomā o tagata tausī ma lagolago tagata tausī ina ia fa'aילוa vave latou.
- E mafai e tagata tausī ona maua fesoasoani, tautua ma polokalame i le taimi sa'o, nofoaga sa'o ma le ala sa'o i le fa'asologa o tausiga.
- E mafai e tagata tausī ona atia'e le potō ma tomā latou te mana'omia e fa'atino ai la latou matafaioi tausī.
- E mafai e tagata tausī ona maua, tulituliloa ma tumāu i galuega ma a'oa'oga, e aofia ai le fa'aleleia o le manuia tau tupe mo i latou lava ma i tagata o loo latou tausia.
- E maua e tagata tausī fesoasoani e puipuia ai lo latou soifua manuia faalemafauau, faaletino ma faaleagafesootai.
- Fausia le fa'amaoniga fa'avae i tagata tausī ina ia malamalama atili ai po'o ai tagata tausī, o a o latou aafiaga, o a mea e aoga mo i latou ma pe aisea.

Laasaga e soso'o i le tu'uina atu o taunu'uga

I le soifuaga o le Taiala, o le a tatou fa'aaуau pea ona iloa avanoa mo le fa'aleleia atili, fuafua pe fa'afefea ona tatou tali atu i mataupu, fa'atino gaoioiga ma fa'amautinoa lo latou manuia i le fa'aleleia o olaga o tagata tausī.

Fuafuaga Fa'atino

O le a atinae se faasologa o fuafuaga fa'atino. I le lua tausaga muamua o le Taiala o le a:

- tuuina atu se auivi o taunu'uga
- tuuina atu le fuafuaga fa'atino muamua
- galulue faatasi ma paaga e faatino galuega muamua

A o'o ina iloa isi suiga, e ono tula'i mai ni vaega fou e fa'amuamua mo tagata tausī. I le olaga atoa o le Taiala o le a tatou fuaina ma iloilo le aafiaga o gaoioiga ua faia. O le a faatonu ai le atina'eina o fuafuaga fa'atino i le lumana'i e ausia ai le vaaiga taulai a le Taiala.

Iloiloga mulimuli

O le a matou faia se iloiloga ma se suesuega mulimuli e iloilo ai le a'afiaga ma le aoga o le Taiala.